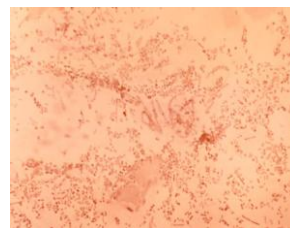


BORDETELLA PERTUSSIS E BORDETELLA PARAPERTUSSIS

(TOSSE ASININA, TOSSE CANINA, TOSSE CONVULSA)

IL BATTERE

Bordetella pertussis e *Bordetella parapertussis* sono coccobacilli gram-negativi



MANIFESTAZIONI CLINICHE

Nella pertosse si distinguono un periodo di incubazione (1-2 settimane), uno stadio catarrale di tipo aspecifico (infiammazione delle mucose respiratorie), un periodo caratterizzato dai parossismi di tosse (causati dalla tossina) e un periodo di declino.

Le complicazioni più gravi si rilevano fra bambini e includono ipossia, apnea, polmonite, encefalopatie, ecc.

EPIDEMIOLOGIA

La pertosse è una malattia altamente contagiosa che colpisce prevalentemente i bambini. Studi recenti hanno evidenziato come l'infezione non sia soltanto limitata ai bambini, ma può colpire giovani, adulti e anziani spesso con manifestazioni cliniche atipiche e/o lievi.

La trasmissione avviene mediante contatto diretto con emissioni dalle mucose del tratto respiratorio di persone infette. Siccome la pertosse è una malattia altamente contagiosa, si stima che fino al 90% delle persone a stretto contatto con una persona infetta sviluppino a loro volta la malattia dopo esposizione.

Con l'introduzione negli anni '50 della vaccinazione (una protezione solo parziale che diminuisce con il passare degli anni) l'incidenza soprattutto di casi gravi è molto diminuita. Tuttavia, gli adolescenti e gli adulti diventano suscettibili a sviluppare la malattia quando l'immunità diminuisce.

TEST

L'amplificazione tramite PCR (per *Bordetella pertussis* della regione regolatoria del gene per la tossina e per *Bordetella parapertussis* dell'IS1001) permette una detezione altamente specifica, selettiva e con una buona sensibilità di *Bordetella pertussis* e *parapertussis* in campioni clinici.

PRELIEVO

Striscio o secreto nasofaringeo, espettorato, lavaggio broncoalveolare

ESECUZIONE

Giornaliera.

COSTO

Secondo tariffario federale delle analisi per *Bordetella pertussis* e *parapertussis* (3368.00 x 2) TP 360.

Laboratorio
di diagnostica
molecolare

Ulteriori informazioni o referenze bibliografiche possono essere richieste al laboratorio.